

การทำงานในรูปแบบของ สสส. (องค์การมหาชน)

- ✓ ความเป็นอิสระของงบประมาณ (2% top up ภาษีเหล้า บุหรี)
- ✓ ความเป็นอิสระจากระบบราชการ (แต่) เป็นหน่วยงานของรัฐ ที่อยู่ภายใต้การกำกับดูแล (ประเมินผลการดำเนินงาน) ของ กพม. (คณะกรรมการพัฒนาและส่งเสริมองค์การมหาชน) และ กรมบัญชีกลาง (กำกับดูแลกองทุนหมุนเวียน)
- ✓ กำหนดนโยบาย และกำกับการทำงานโดยคณะกรรมการกองทุน และคณะกรรมการ ประเมินผล (แต่งตั้งโดยคณะรัฐมนตรี)
- ✓ ทำงานเป็นกลไกเชื่อมต่อแนวขวาง (น้ำมันหล่อลื่น) ระหว่างภาคส่วนต่างๆ รัฐ เอกชน ภาค ประชาสังคม ท้องถิ่น และประชาชน
- ✓ ดำเนินการภายใต้แผนยุทธศาสตร์และแผนปฏิบัติการใน 3 ระดับ (เป้า 10 ปี – แผนหลัก 3 ปี – แผนปฏิบัติการ 1 ปี)



สำนักงานกองทุนสนับสนุนการสร้างเสริมสุขภาพ (สสส.)

เป็นหน่วยงานของรัฐที่มีใช้ส่วนราชการหรือรัฐวิสาหกิจ มีนายกรัฐมนตรีเป็นประธานกองทุน จัดตั้งขึ้นตามพระราชบัญญัติกองทุนสนับสนุนการสร้างเสริมสุขภาพ พ.ศ. 2544 โดยมีหน้าที่ริเริ่ม ผลักดัน กระตุ้น สนับสนุน และร่วมกับหน่วยงานต่างๆ ในสังคม ในการขับเคลื่อนกระบวนการสร้างเสริมสุขภาพ เพื่อให้คนไทยมีสุขภาพดีครบ 4 ด้าน กาย จิต ปัญญา สังคม และร่วมสร้างประเทศไทยให้น่าอยู่



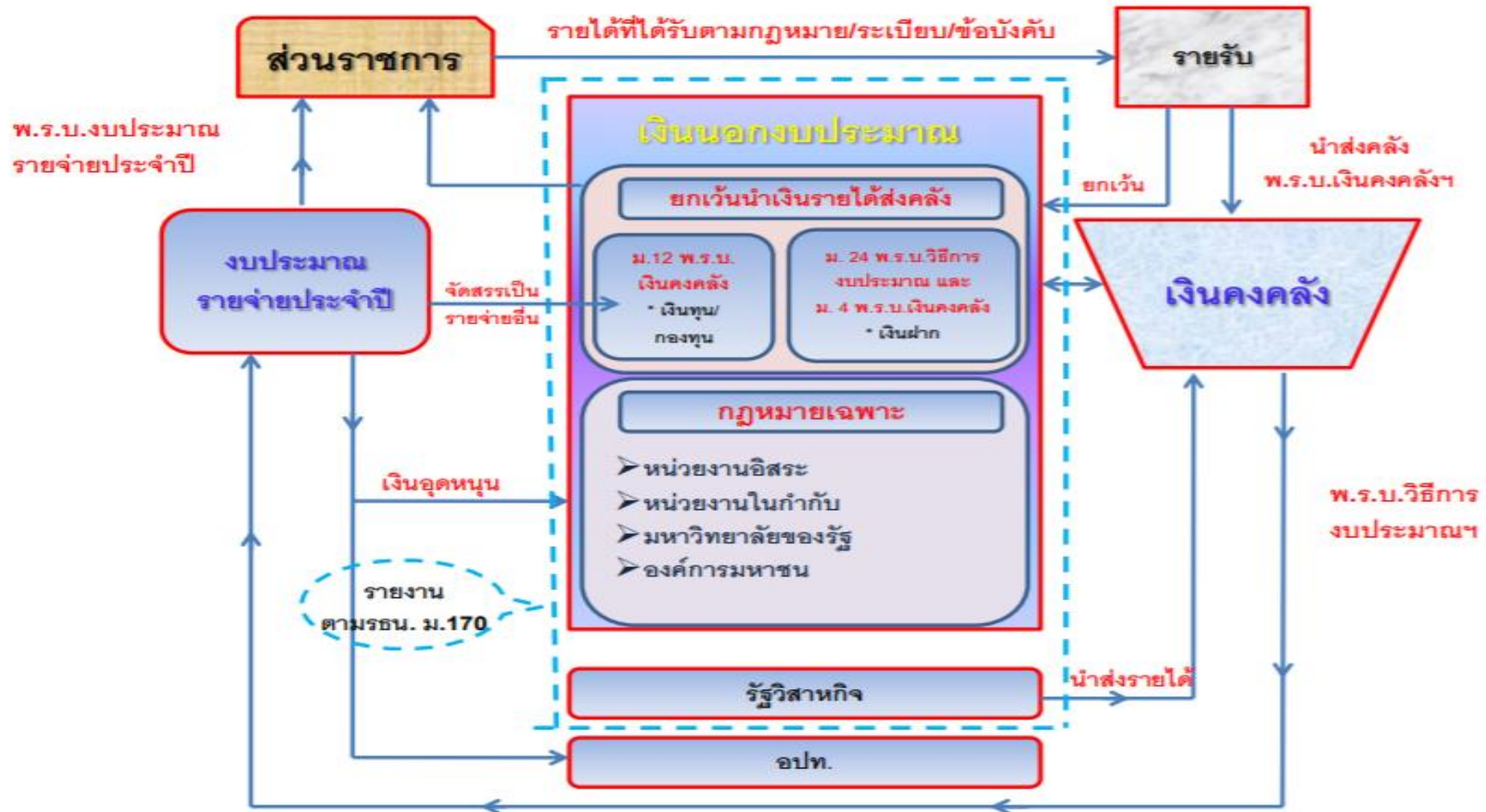
วิสัยทัศน์

“ทุกคนบนแผ่นดินไทยมีขีดความสามารถ สังคม สิ่งแวดล้อม ที่เอื้อต่อสุขภาวะ”

พันธกิจ

“จุดประกาย กระตุ้น สาน และเสริมพลังบุคคล และองค์กรทุกภาคส่วน ให้มีขีดความสามารถและสร้างสรรค์ระบบสังคมที่เอื้อต่อการมีสุขภาวะ”

✓ ความเป็นอิสระของงบประมาณ (2% top up ภาษีเหล่า บุหรี)



✓ ความเป็นอิสระของงบประมาณ (2% top up ภาษีเหล่า บุหรี่)

เงินทุนหลักได้จากเงินบำรุงกองทุนสนับสนุนการสร้างเสริมสุขภาพซึ่งมาจากภาษีที่รัฐจัดเก็บ
จากผู้ผลิตและนำเข้าสุราและยาสูบในอัตรา ร้อยละ 2 ของภาษีที่ต้องชำระ



“สร้างสรรค์สุขเพื่อทุกคน”



✓ กำหนดนโยบาย และกำกับการทำงานโดยคณะกรรมการกองทุน และ คณะกรรมการประเมินผล

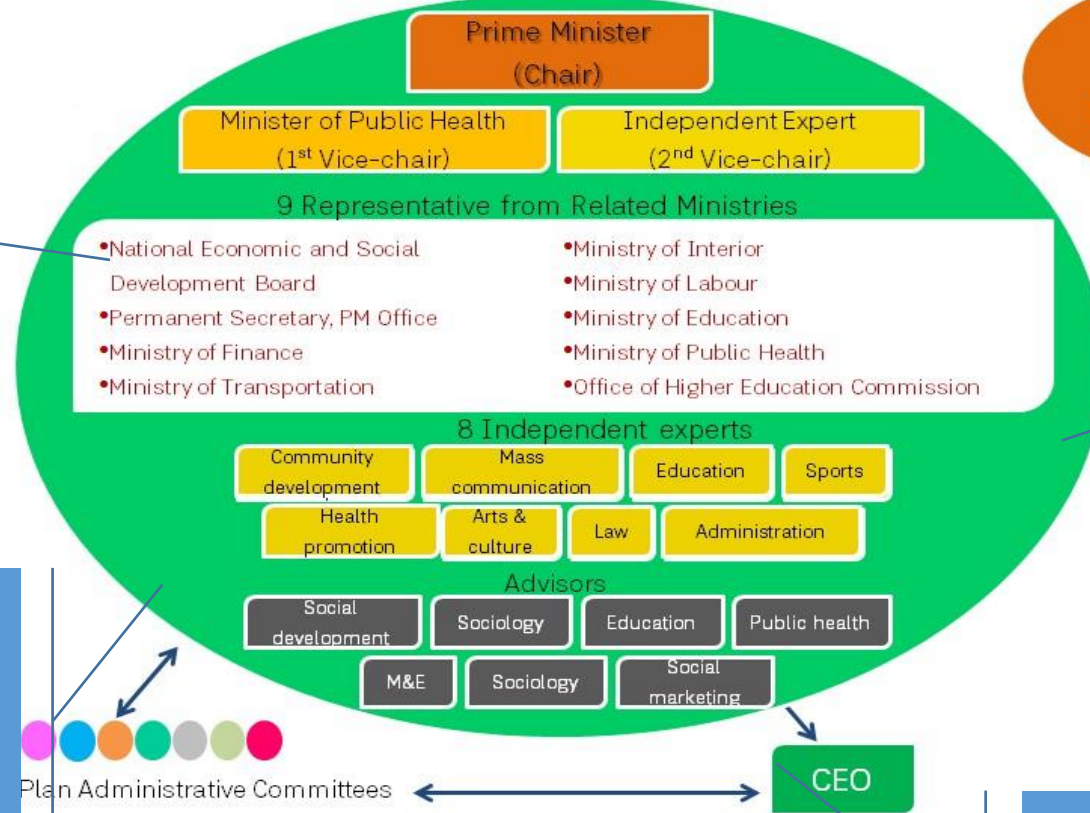
แต่งตั้งโดยคณะรัฐมนตรี





Governance Structure

Board of Governance



Board of Evaluation

รายงานประจำปี
กรม. /สภา/ วุฒิสภา

คณะกรรมการประเมินผล
ประเมินนโยบาย และการ
ดำเนินการประจำปี

รายงานการเงิน
คณะกรรมการตรวจเงินแผ่นดิน
คณะกรรมการกองทุนหมุนเวียน



คณะอนุกรรมการกำกับดูแลการตรวจสอบภายใน

คณะอนุกรรมการธรรมาภิบาล (คกก ประเมินผล)

การตรวจสอบจากองค์กรภายนอก
การประเมินคุณธรรมและความโปร่งใสใน
การดำเนินงานของหน่วยงานภาครัฐ (iTA)
คณะกรรมการ กพม.



การประเมินผลการดำเนินงาน ประสิทธิภาพ ประสิทธิผล



กลไกการติดตาม
และประเมินผลการ
ดำเนินงานของ
สสส.

การกำกับติดตามและ
ประเมินผล โดยคณะกรรมการ
กองทุน คณะกรรมการบริหารแผน
และ **สำนักงาน**
(การประเมินแผน แผนงาน และโครงการ)

การกำกับติดตามและ
ประเมินผล โดย
คณะกรรมการประเมินผล
(การประเมินองค์กร)

การตรวจสอบด้านการเงิน

สำนักงาน

โครงการให้ทุน

รายงานการเงิน

ผู้ตรวจบัญชี

สำนักงาน สตง.

กระบวนการตามหลักเกณฑ์ สรุป เป็น 5 ขั้นตอนหลัก คือ

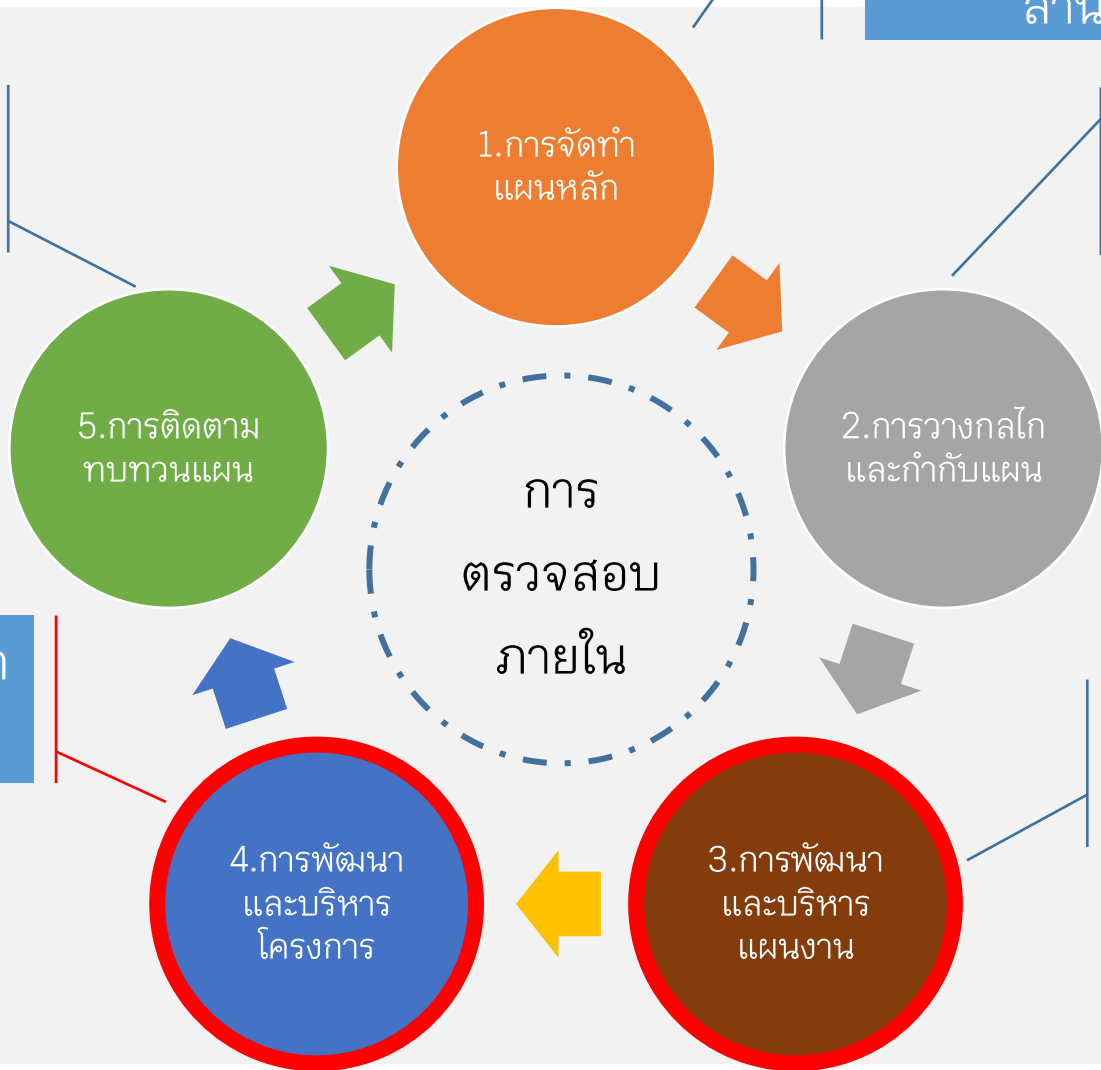
กรรมการกองทุนฯ
กรรมการประเมินผลฯ
สำนักงานฯ

กลไกประเมินแผนฯ
สนย. ฝ่าย M&E

กรรมการบริหารแผนฯ
สำนัก/ฝ่าย

กลไกประเมินภายใน/เชิงลึก
สำนัก (1-10)

กรรมการกำกับทิศฯ



หลักเกณฑ์และวิธีการจัดสรรเงินเพื่อการสนับสนุนโครงการและกิจกรรมฯ

ขั้นตอนที่ 1 การจัดทำแผนหลัก

คณะกรรมการ

กองทุน



คณะกรรมการ
บริหารแผน

สำนัก/ฝ่าย ที่เกี่ยวข้อง
เป็นเลขานุการ คกก.

15 แผน

กลไกการประเมิน
แผนงาน... เกิน 10 ล้าน
แผนงาน... เกิน 20 ล้าน
อื่นๆนอกเหนือจากที่กำหนด

สำนักงาน +
ผู้เชี่ยวชาญ

เชิงรุก

เชิงรับ

แผนงาน

แผนงาน

กรรมการ
กำกับทิศ

ชุดโครงการ

โครงการ

กรอบการติดตามและประเมินผล 3 ระดับ

กรรมการกองทุนฯ
กรรมการประเมินผล
สนย. ฝ่ายติดตามฯ ฝ่าย
ตรวจสอบภายใน

ระดับองค์กร



ฝ่ายติดตามฯ
สำนัก/ฝ่ายที่รับผิดชอบ

ระดับแผน (15 แผน)

ติดตาม ประเมินผลภายนอก

สำนัก/ฝ่ายที่รับผิดชอบ
หัวหน้าโครงการ

ระดับแผนงาน/ ชุดโครงการ/ โครงการ

ติดตาม ประเมินผลภายนอก

ติดตาม ประเมินผลภายใน

1. ตัวชี้วัดผลการดำเนินงานตามหลักการ (Results Based Balanced Scorecard)

2. การประเมินผลด้านการบริหารจัดการที่ดีตามหลักธรรมาภิบาล (Good Governance)

3. การประเมินผลด้านเศรษฐศาสตร์ (SROI)

ระดับองค์กร การประเมินคุณธรรมและความโปร่งใสในการดำเนินงานของหน่วยงานภาครัฐ (Integrity and Transparency Assessment)

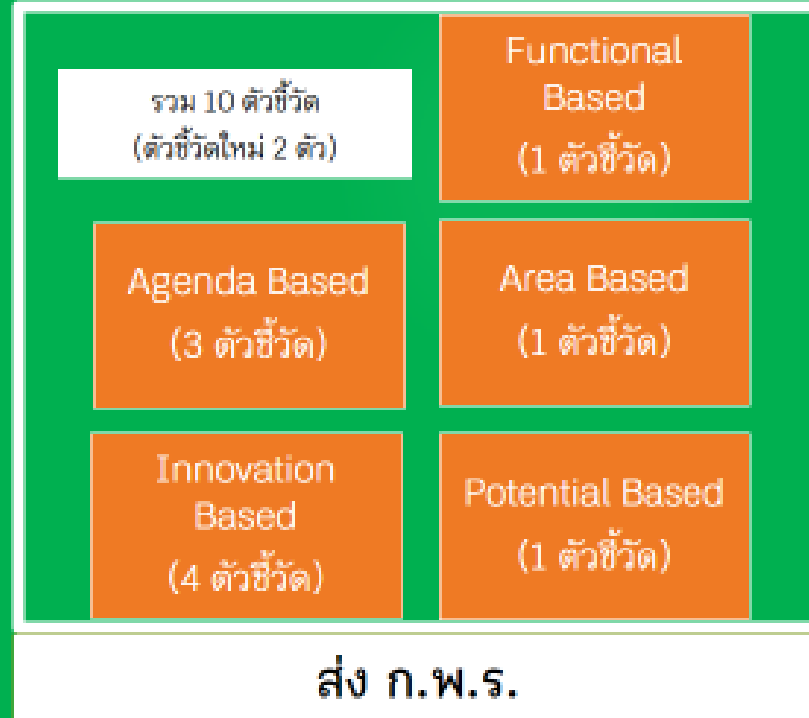
5. การประเมินผลการดำเนินงานภาพรวมในโอกาสพิเศษ (by Occasions)

Comptroller General's Department

New Public Management
Committee Board (5 Sets)

สรุปการประเมินองค์กร สสส. ประจำปีงบประมาณ 2560

รวม 20 ตัวชี้วัด (18 ตามกรอบเดิม + 2 ตัวชี้วัดใหม่ตามกรอบก.พ.ร.)



K
P
I

2
5
6
0

ผลสัมฤทธิ์

1. ระดับความสำเร็จตามเป้าประสงค์ทั้ง 6

ผู้มีส่วนได้เสีย

2. การตอบสนองต่อภาค
การเมือง และนโยบาย

3. จำนวนภาคีผู้รับทุนรายใหม่

4. ระดับการรับรู้และยอมรับในภาพลักษณ์ของ สสส.

5. ระดับความพึงพอใจต่อกิจกรรมพัฒนาศักยภาพภาคี

การเงิน

6. การอนุมัติ

7. การเบิกจ่าย

8. การบริหารจัดการเงินทุน

9. การจัดส่งรายงานรับ/จ่ายให้กรมบัญชีกลาง

ปฏิบัติการ

10. คุณภาพข้อเสนอโครงการ

11. โครงการล่าช้า

12. เวลาเฉลี่ยในการจัดทำข้อตกลงโครงการ

13. ระบบติดตามความก้าวหน้าโครงการออนไลน์

ทุนหมุนเวียน

14. บทบาท กก.กองทุน

15. การบริหารความเสี่ยง/ควบคุมภายใน

16. การตรวจสอบภายใน

17. การบริหารจัดการสารสนเทศ

18. การบริหารทรัพยากรบุคคล

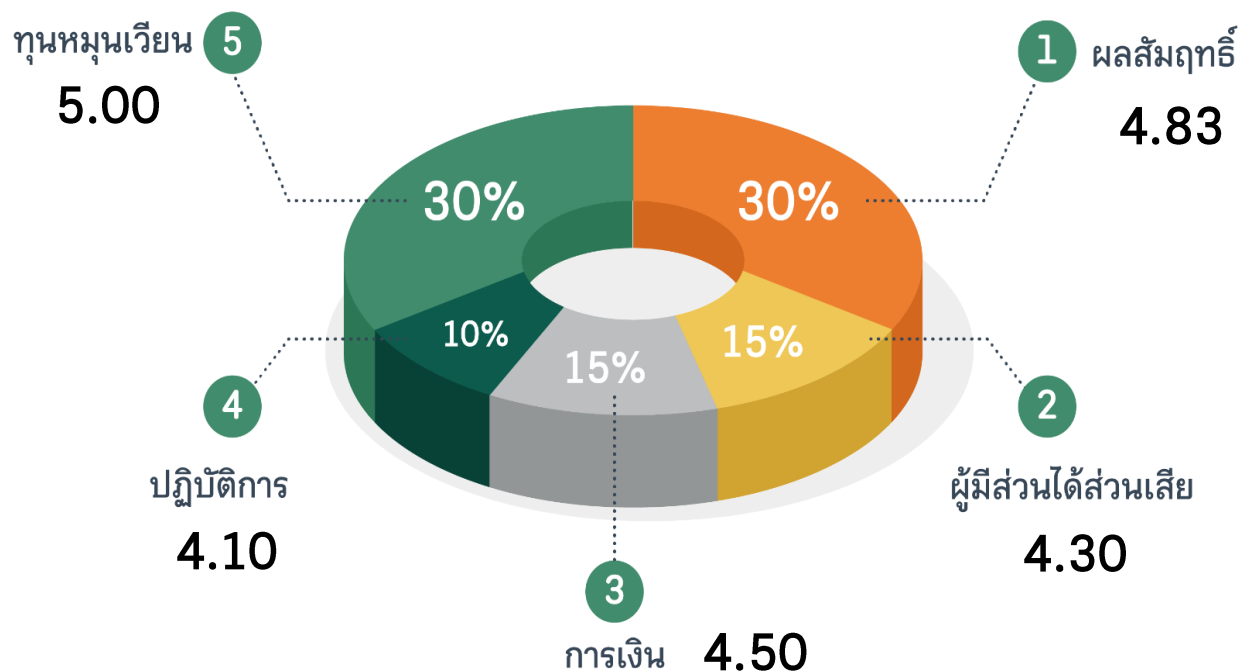
19. แผนการสร้างความรู้และความเข้าใจต่อประชาชน

20. ระดับความสำเร็จของการสำรวจความพึงพอใจและพัฒนาการให้บริการ

การประเมินผลการดำเนินงาน ตามกรอบตัวชี้วัดองค์กร สสส.

เป็นการดำเนินงานต่อเนื่องทุก

มีการนำกรอบหลักเกณฑ์การประเมินผลการดำเนินงานทูลหมุนเวียนของกรมบัญชีกลาง
กระทรวงการคลัง ปี 2560
แบ่งตัวชี้วัดออกเป็น 5 ด้าน ได้แก่



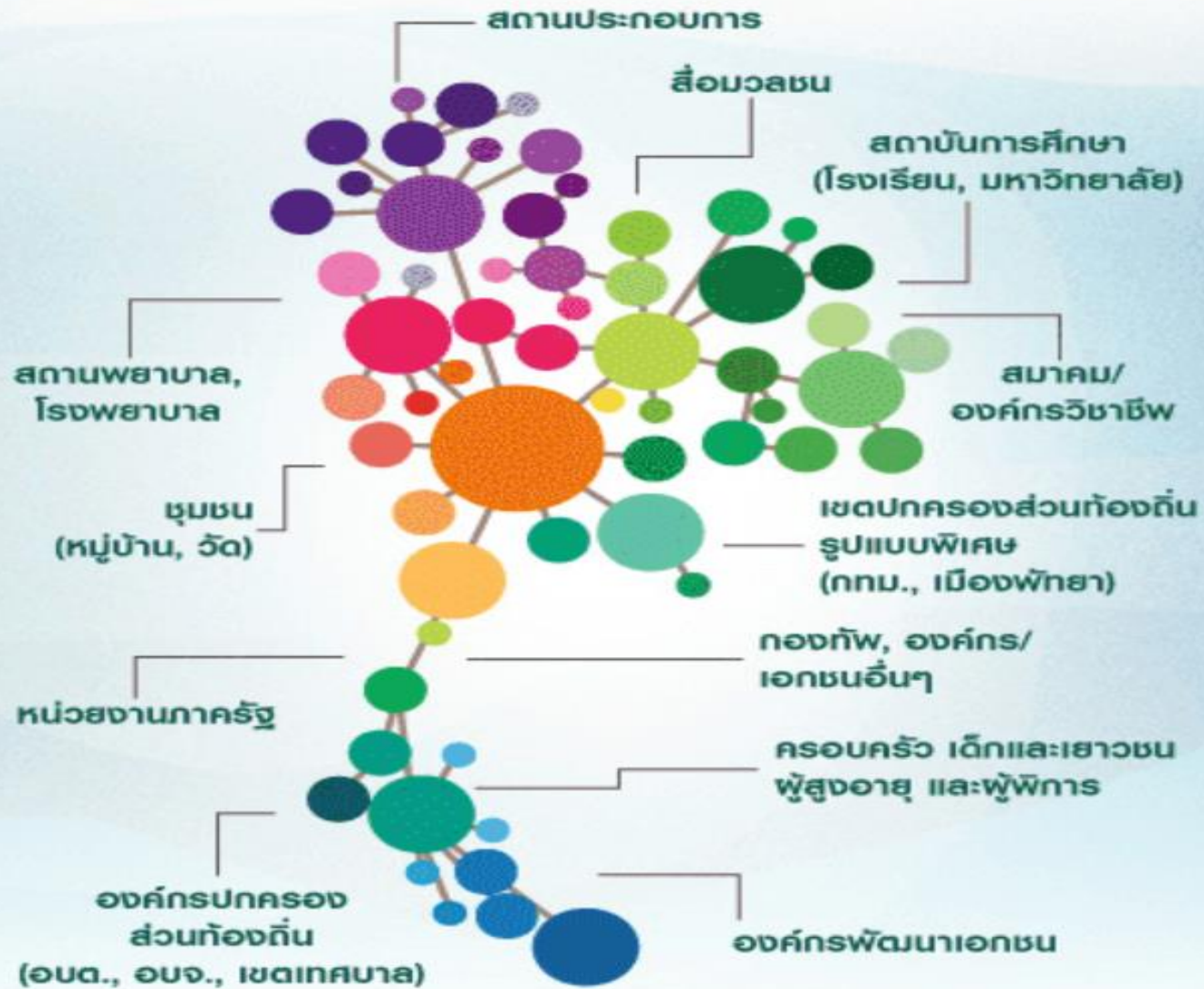
Balanced scorecard

คะแนนผลการดำเนินงาน

4.64

จากคะแนนเต็ม 5

✓ทำงานเป็นกลไกเชื่อมต่อแนวขวาง (น้ำมันหล่อลื่น) ระหว่างภาคส่วนต่างๆ รัฐ เอกชน ภาคประชาสังคม ท้องถิ่น และประชาชน



วิสัยทัศน์



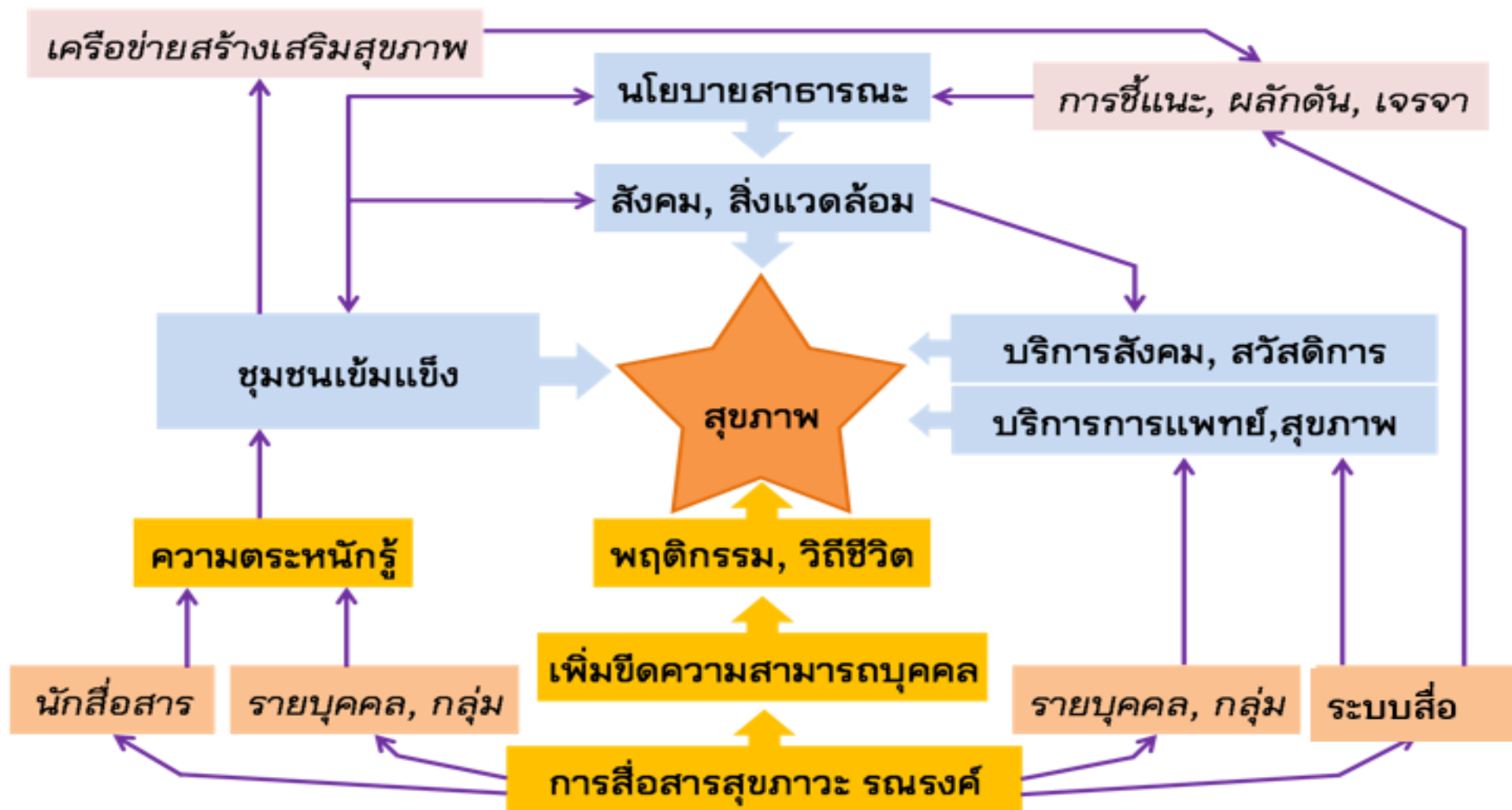
ทุกคนบนแผ่นดินไทยมีขีดความสามารถ สังคม
สิ่งแวดล้อม ที่เอื้อต่อสุขภาวะ

พันธกิจ

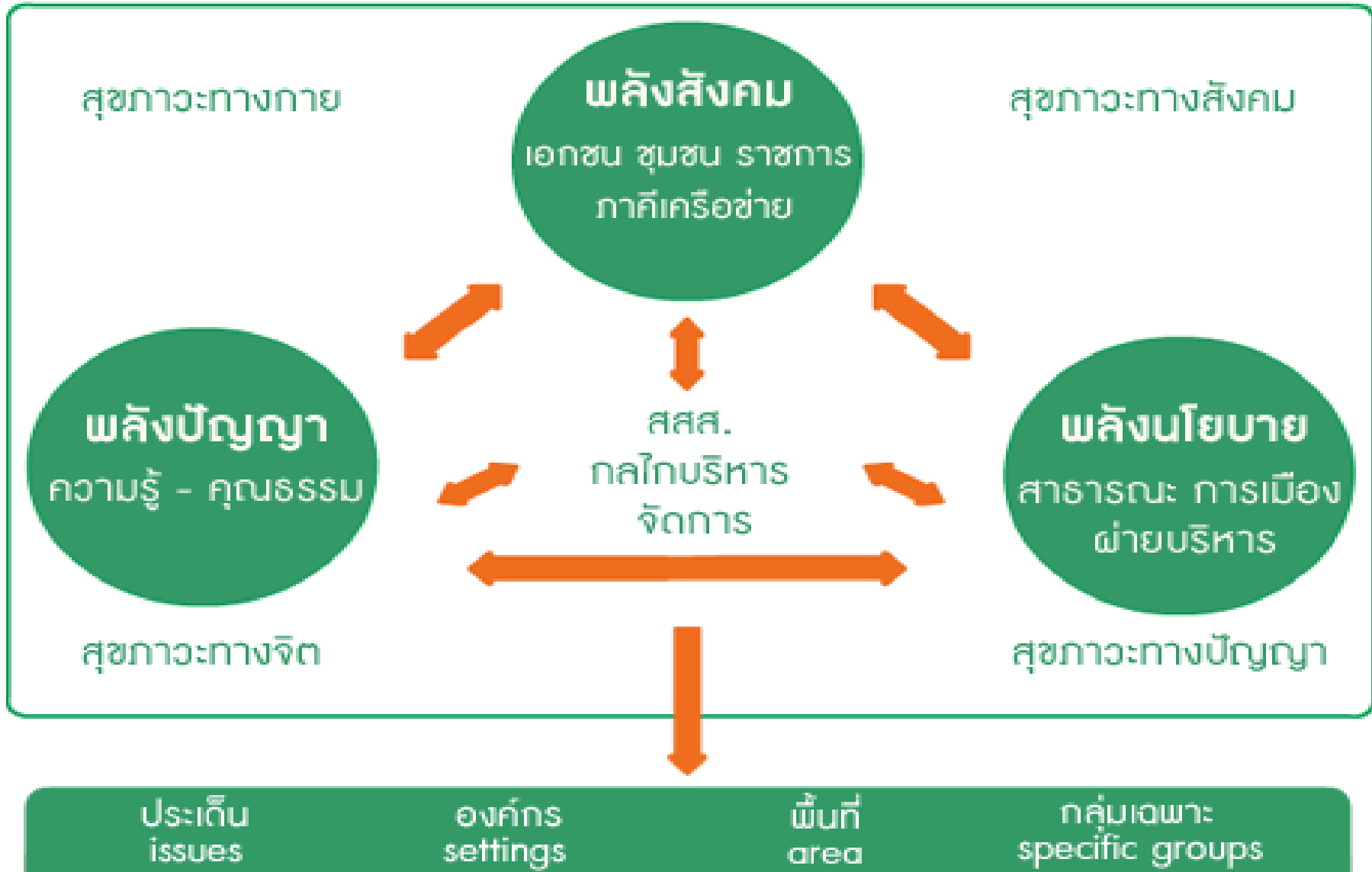


จุดประกาย กระตุ้น สานและเสริมพลังบุคคล และ
องค์กรทุกภาคส่วน ให้มีขีดความสามารถ และ
สร้างสรรค์ระบบสังคม ที่เอื้อต่อการมีสุขภาวะ

แบบจำลองงานสร้างเสริมสุขภาพ



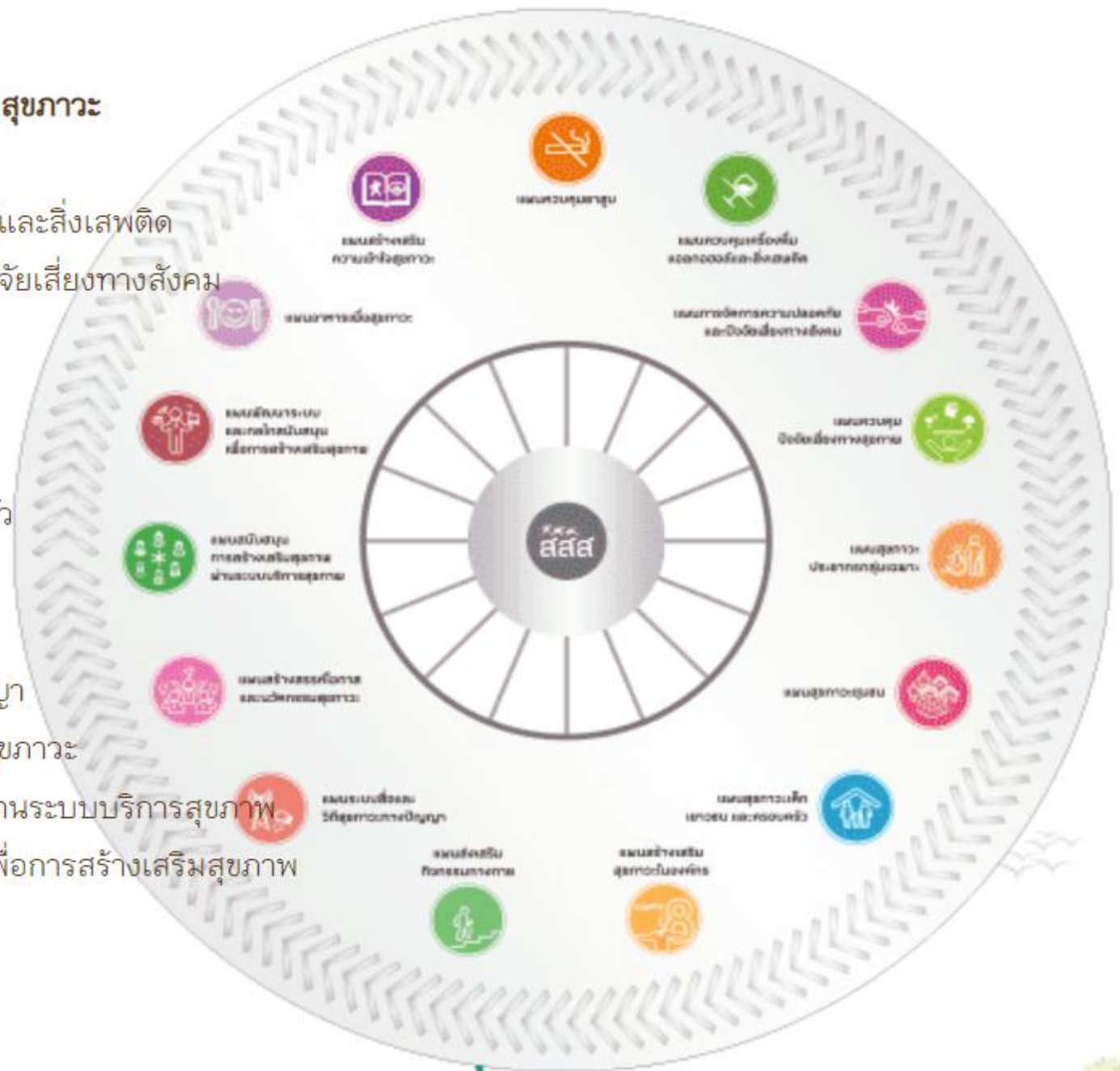
✓ กรอบการทำงาน (การประเมินผล)



15 แผน

การดำเนินงานสร้างเสริมสุขภาพสู่สังคมสุขภาวะ

- แผนควบคุมยาสูบ
- แผนการควบคุมเครื่องดื่มแอลกอฮอล์และสิ่งเสพติด
- แผนการจัดการความปลอดภัยและปัจจัยเสี่ยงทางสังคม
- แผนควบคุมปัจจัยเสี่ยงทางสุขภาพ
- แผนสุขภาวะประชากรกลุ่มเฉพาะ
- แผนสุขภาวะชุมชน
- แผนสุขภาวะเด็ก เยาวชนและครอบครัว
- แผนสร้างเสริมสุขภาพในองค์กร
- แผนส่งเสริมกิจกรรมทางกาย
- แผนระบบสื่อและวิถีสุขภาวะทางปัญญา
- แผนสร้างสรรคโอกาสและนวัตกรรมสุขภาวะ
- แผนสนับสนุนการสร้างเสริมสุขภาพผ่านระบบบริการสุขภาพ
- แผนพัฒนาระบบและกลไกสนับสนุนเพื่อการสร้างเสริมสุขภาพ
- แผนอาหารเพื่อสุขภาพ
- แผนสร้างเสริมความเข้าใจสุขภาพ



แผนควบคุมยาสูบ

แผนการควบคุมเครื่องดื่มแอลกอฮอล์และสิ่งเสพติด
 แผนการจัดการความปลอดภัยทางถนนและภัยพิบัติ
 แผนปัจจัยเสี่ยงทางสุขภาพ

แผนส่งเสริมกิจกรรมทางกาย
 แผนอาหารเพื่อสุขภาพ



แผนสุขภาพเด็ก เยาวชน และครอบครัว
 แผนสุขภาพประชากรกลุ่มเฉพาะ

แผนสุขภาพชุมชน
 แผนสร้างเสริมสุขภาพในองค์กร

แผนสนับสนุนการสร้างเสริมสุขภาพ
 ผ่านระบบบริการสุขภาพ

แผนระบบสื่อและวิถีสุขภาพทางปัญญา

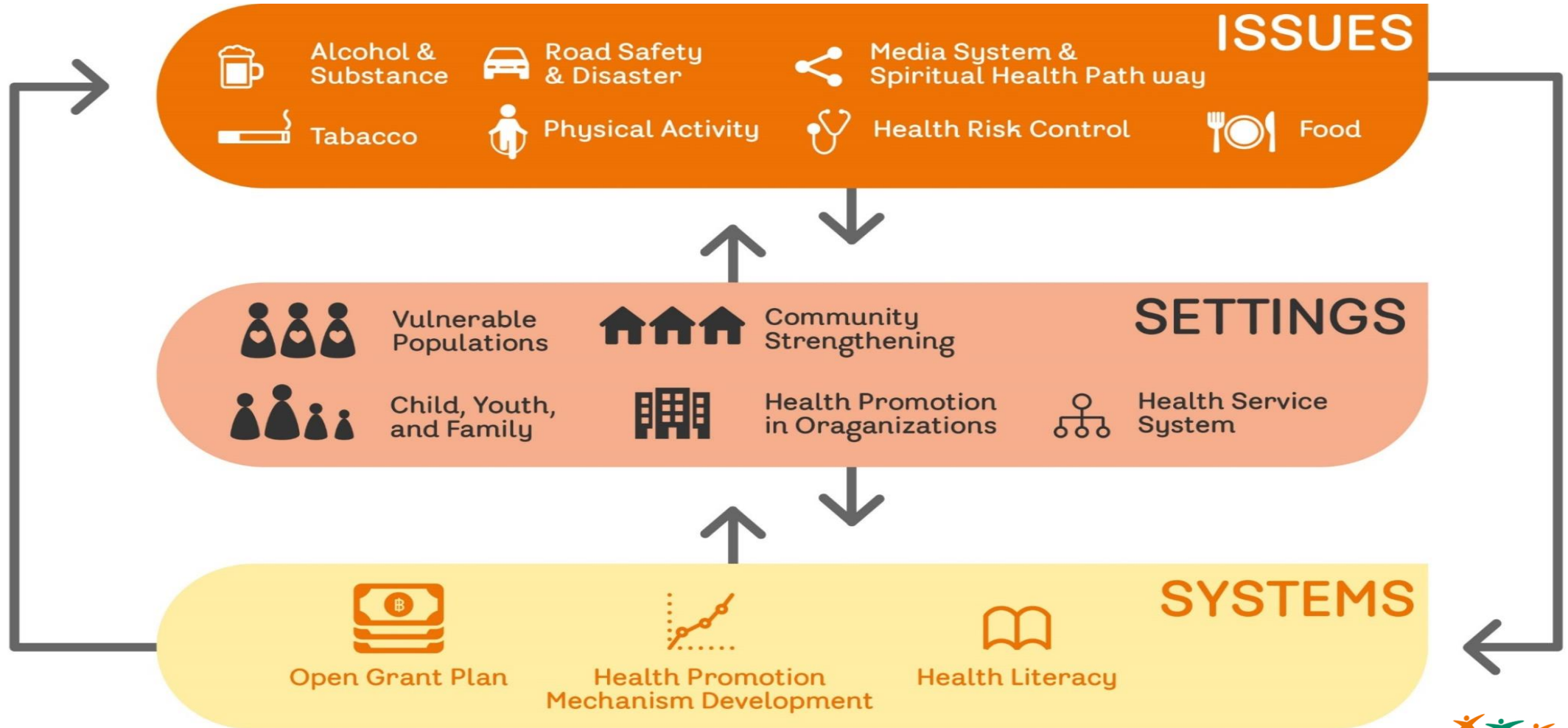
แผนพัฒนาระบบและกลไกสนับสนุนการสร้างเสริมสุขภาพ

แผนสร้างสรรค์โอกาสและนวัตกรรมสุขภาพ

แผนสร้างเสริมความเข้าใจสุขภาพ



✓ทำงานเป็นกลไกเชื่อมต่อแนวขวาง (น้ำมันหล่อลื่น) ระหว่างภาคส่วนต่างๆ รัฐ เอกชน ภาคประชาสังคม ท้องถิ่น และประชาชน



บทบาทองค์กร (Position & Role)

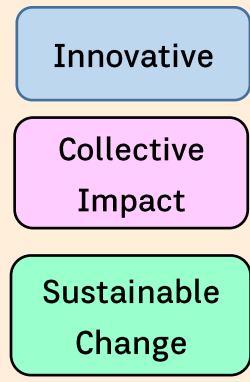
พันธกิจ

จุดประกาย กระตุ้น สาน และเสริมพลังบุคคล และองค์กรทุกภาคส่วน ให้มีขีดความสามารถและสร้างสรรค์ระบบสังคมที่เอื้อต่อการมีสุขภาวะ

บทบาท



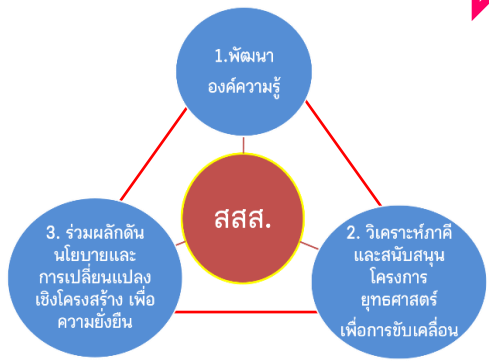
- จุดประกาย
- กระตุ้น
- สาน
- เสริม
- ส่งต่อ
- ทำร่วม
- ทำเอง



Gap Analysis

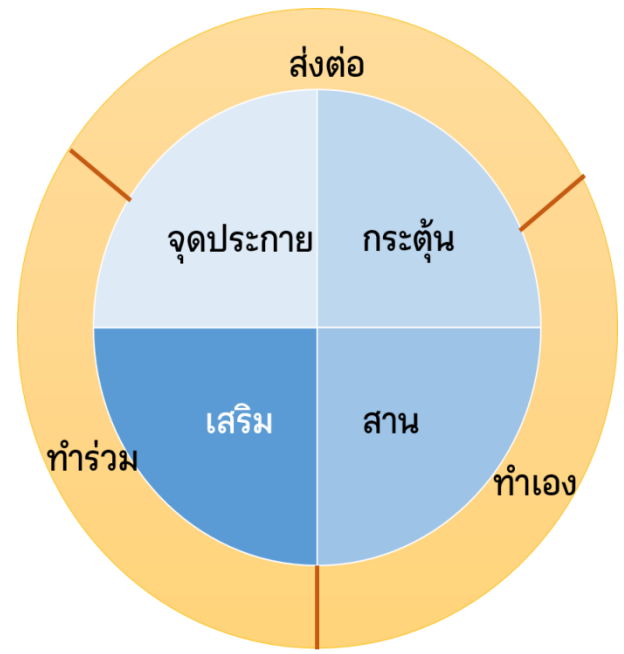


วิเคราะห์ช่องว่างตาม Ottawa Charter/ Working Model เพื่อพิจารณาว่าจะทำงานในบทบาท

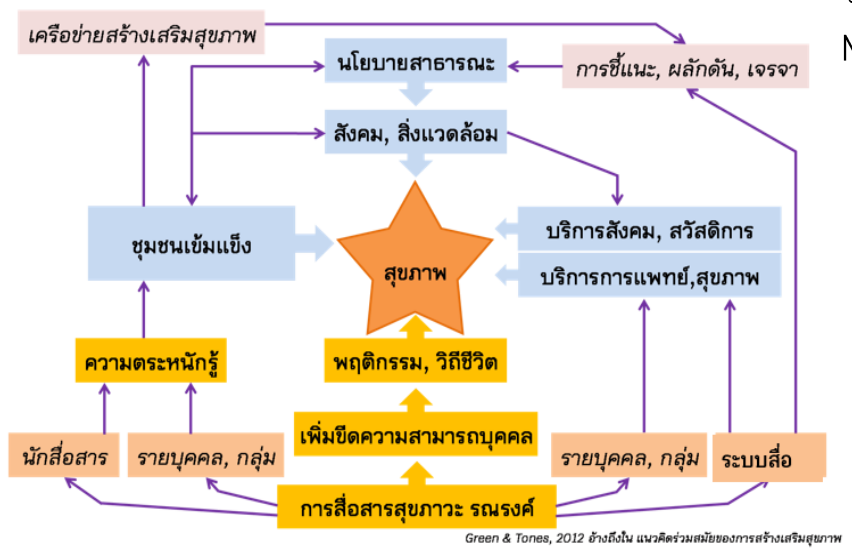


Health Promotion Enabler

บทบาท

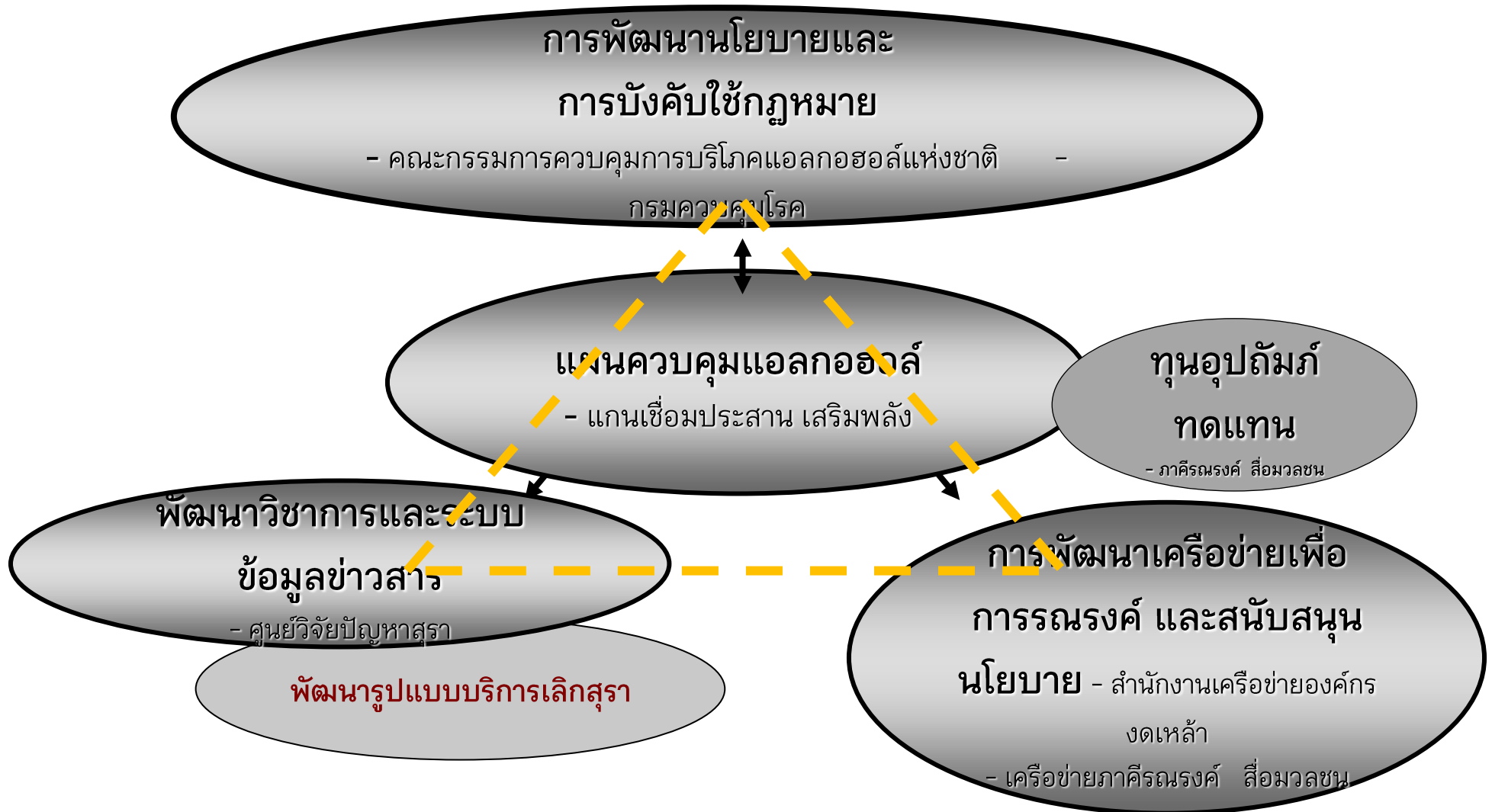


แบบจำลองงานสร้างเสริมสุขภาพ



Green & Tones, 2012 อ้างถึงใน แนวคิดร่วมสมัยของการสร้างเสริมสุขภาพ

แผนควบคุมการบริโภคแอลกอฮอล์





ทิศทาง เป้าหมาย และยุทธศาสตร์ระยะ 10 ปี



แผนหลัก 3 ปี (58-60)

แผนหลัก 3 ปี (61-63)

แผนหลักระยะ 3 ปี



แผนการดำเนินงานประจำปี 2558-2560

แผนการดำเนินงานประจำปี 2561

แผนการดำเนินงานประจำปี

Reduce Smoking	Reduce Alcohol Consumption	Reduce HIV Infection	Reduce Child Obesity	Reduce Traffic Accident
Promote Healthy Food	Promote Physical Activity	Promote Mental Wellbeing	Promote Healthy Family	Promote Healthy Community



รูปแบบของการสนับสนุนโครงการ



กลุ่มของชุดโครงการ ซึ่งมีกิจกรรมที่สัมพันธ์กันเพื่อให้บรรลุเป้าหมายของแผนงาน และสนับสนุนแผนหลัก (Impact / Outcome/ Intermediate Outcome)

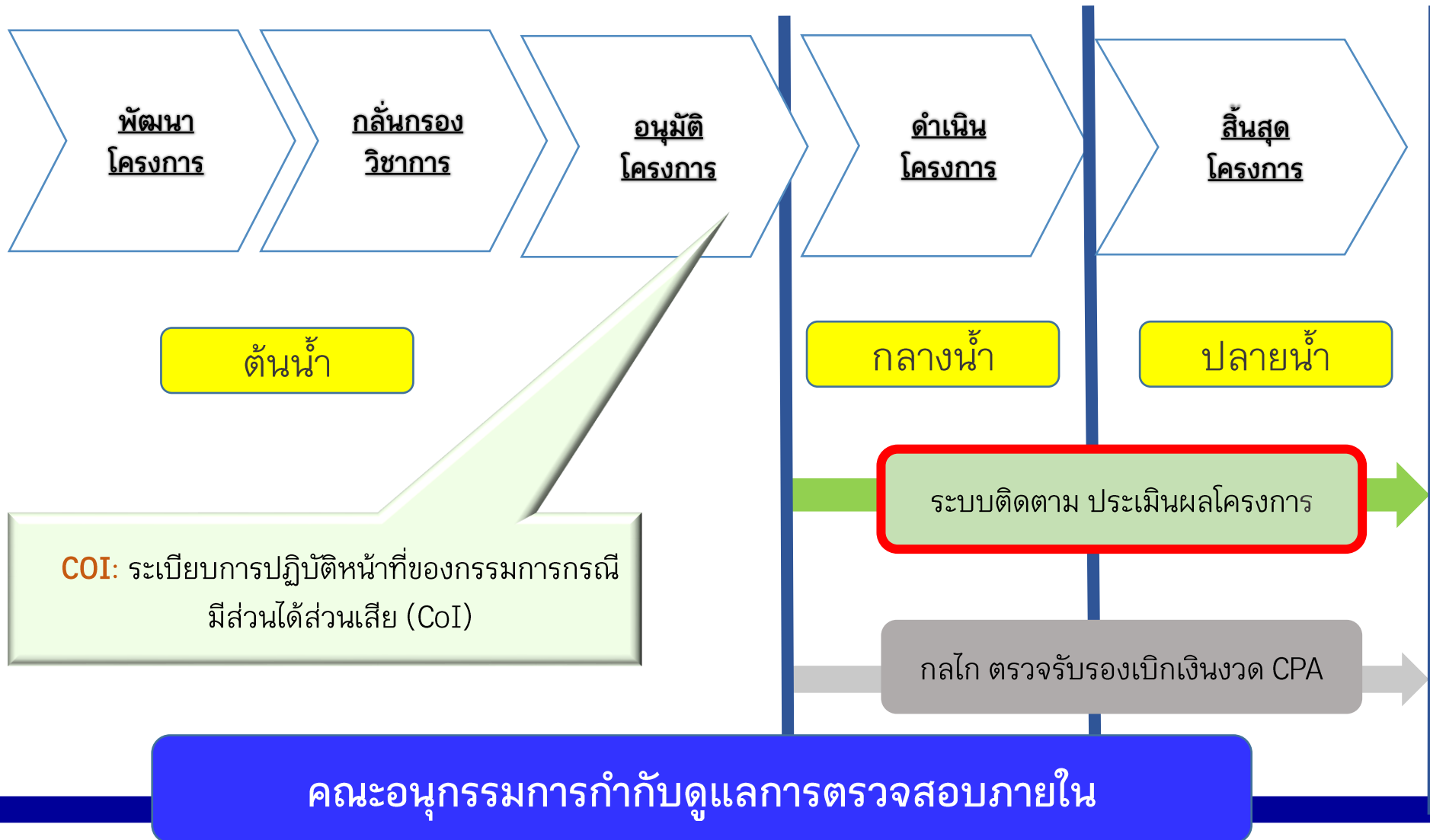


กลุ่มของโครงการ ซึ่งมีความสัมพันธ์กัน เพื่อให้บรรลุวัตถุประสงค์ของชุดโครงการ (Outcome/ Intermediate Outcome/ Output)

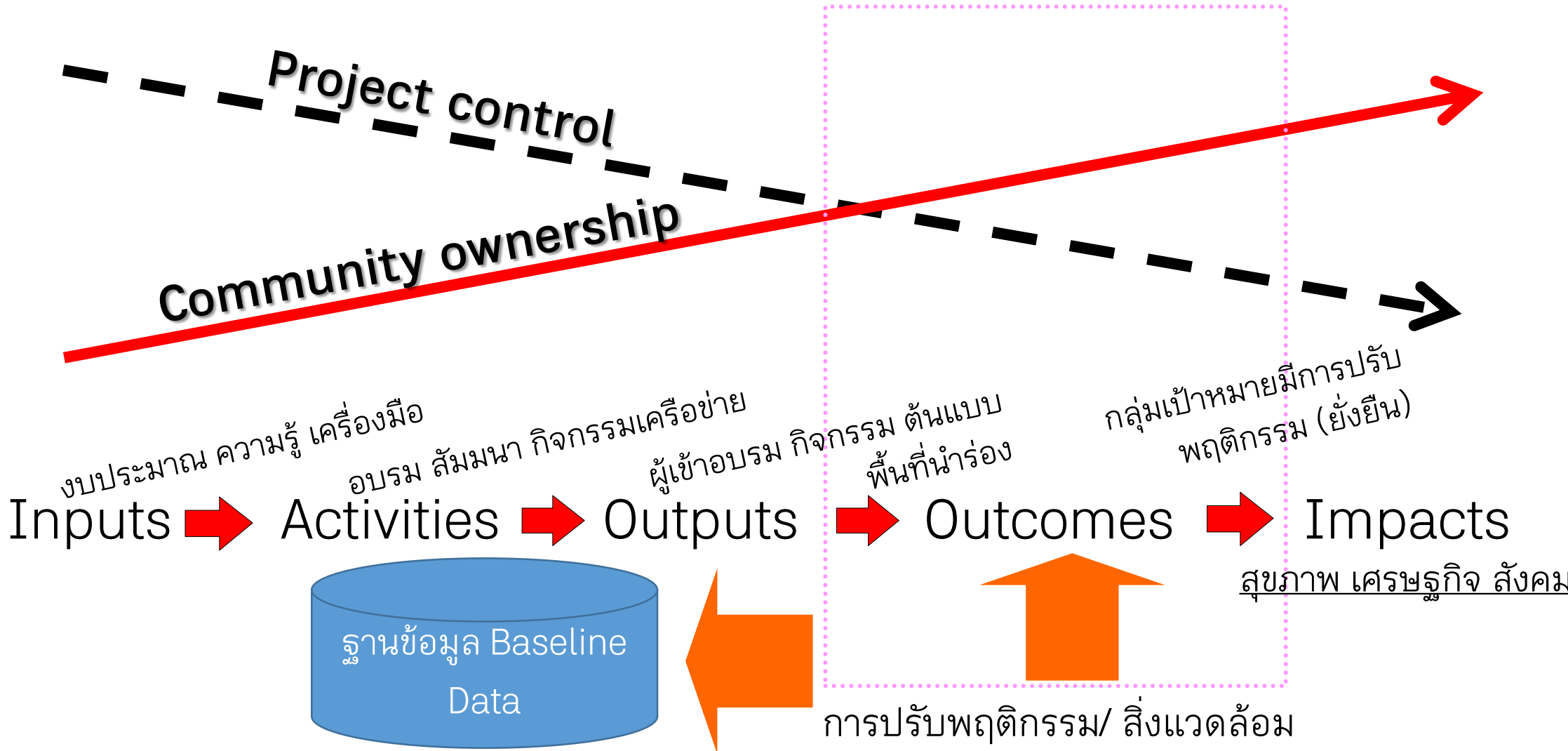


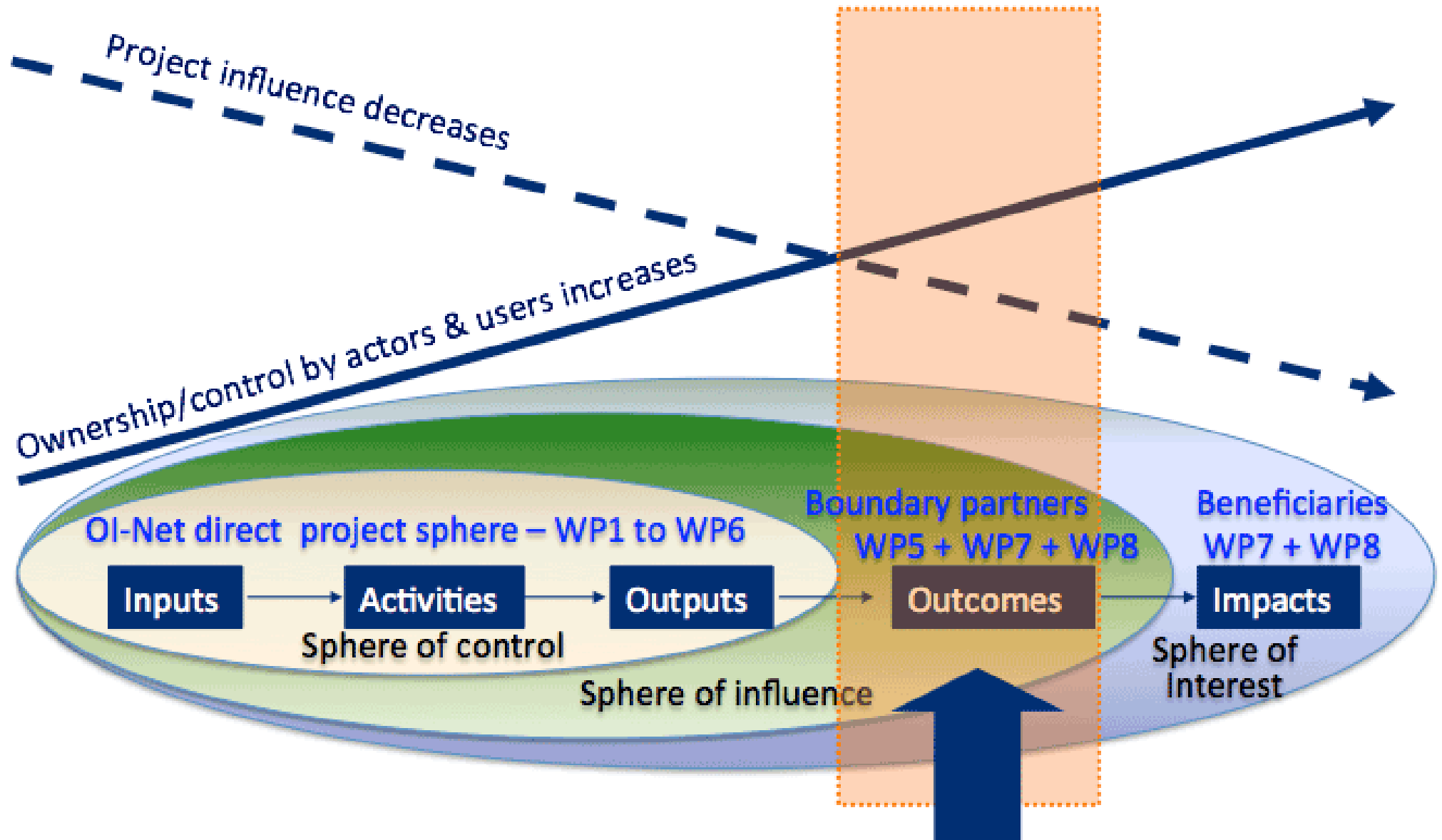
กลุ่มของกิจกรรมซึ่งมีความเกี่ยวข้องสัมพันธ์กัน เพื่อให้บรรลุวัตถุประสงค์โครงการ (Intermediate Outcome/ Output)

กระบวนการบริหารจัดการโครงการ

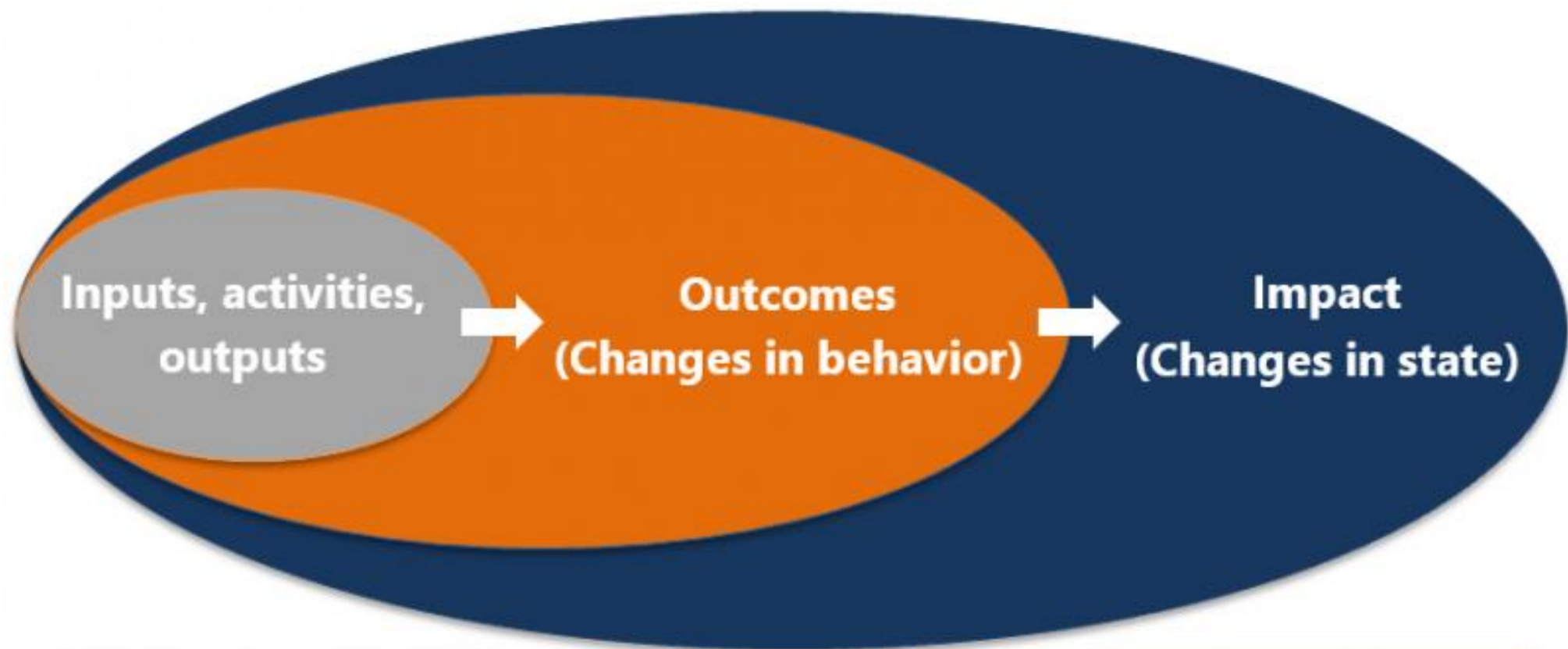


Focus on Outcome Mapping





OI-Net Outcome Mapping



Sphere of control:
What we do (the program)

Sphere of influence:
Who we work with (boundary partners)

Sphere of interest:
The changes we contribute to (development impact)

ความสำคัญของการประเมินผลลัพธ์

1. เพื่อทราบผลความก้าวหน้าในการปฏิบัติงาน (แผนปฏิบัติการ)
2. พบเห็นปัญหาอุปสรรคที่เกิดขึ้นและหาแนวทางการแก้ไขปัญหาอุปสรรคให้งานบรรลุเป้าหมาย (กลยุทธ์)

ยกเลิกโครงการที่มีความผิดพลาดหรือล้มเหลวและมีผลกระทบในเชิงลบมากกว่าเชิงบวก

3. ประเมินประสิทธิภาพ/ประสิทธิผล สำหรับการขยายผลสร้างความยั่งยืนในอนาคต (ยุทธศาสตร์)

การพัฒนางานและ การใช้ทรัพยากรเป็นไปอย่างคุ้มค่าหรือเกิดประโยชน์เต็มที่



สสส. = ต้นแบบ x ตัวคูณ

